

LA LETTRE D'INFORMATION D'ESPÉRANCE HAUTS DE SEINE



Cher(e)s abonné(e)s,

En ces temps où la vie nous confronte à divers défis, nous souhaitons que cette newsletter devienne votre source d'inspiration et de motivation pour vivre chaque jour avec une énergie renouvelée. Nous sommes là pour vous accompagner dans votre voyage vers un meilleur bien-être et une vie plus épanouissante.

Dans ce numéro, vous trouverez une histoire inspirante avec une personne publique, la vie dans nos services et établissements d'EHS en images, le rétablissement et la qualité avec des outils pratiques pour vous aider à vous sentir bien dans votre peau, à cultiver des relations positives, et à embrasser chaque journée avec optimisme avec notre enquête de qualité de vie au travail. Que vous cherchiez à améliorer votre santé physique, à développer votre bien-être mental, ou simplement à trouver la motivation pour atteindre vos objectifs, nous sommes là pour vous guider.

Rappelez-vous que chaque petit pas compte dans votre quête du mieux-être. Qu'il s'agisse de prendre du temps pour vous, de méditer, de faire de l'exercice, d'être accompagné, de cuisiner des repas sains ou de vous engager dans des actions positives, chaque effort vous rapproche un peu plus de votre version la plus épanouissante.

Nous espérons que cette newsletter deviendra une source précieuse d'inspiration et de soutien pour vous. N'hésitez pas à partager vos propres réussites, histoires et astuces avec notre communauté. Ensemble, nous pouvons créer un environnement où chacun peut s'épanouir.

Alors, plongez dans cette newsletter d'automne numéro 9, laissez-vous inspirer, et rappelez-vous que chaque jour est une nouvelle opportunité de progresser vers un vous-même plus heureux et plus sain.

Nous sommes ravis de vous accompagner dans cette aventure.

Avec bienveillance et encouragement,
EHS - espérance Hauts-de-Seine

Anita EL OUSNANI



BIENVENUE À CEUX QUI ONT REJOINT EHS...

SAMSAH-SAVS : GHAFARI Ikhlas Apprentie, KOUIDI Amira A.M.P, KUCHARÉK Vanessa Aide-soignante
ESAT: CATINEAU Jean-Louis Ouvrier
AVP: SOUMARE Haladji-Fa animateur
SIEGE : CONGO-SIENNE Mahmat Comptable, EL OUSNANI Anita chargée de communication en apprentissage



SELENA GOMEZ ÉVOQUE SA MALADIE AUX AWARDS



Selena Gomez a été internée en hôpital psychiatrique en 2018 pour cause de dépression et d'anxiété. Depuis, elle fait tout pour sensibiliser le public autour des troubles psychiques. Elle s'est même vu décerner le McLean Award 2019, réservé aux personnes qui ont fait progresser la compréhension du public en matière de santé mentale.



En 2016, l'American Music Award de l'artiste pop/rock féminine préférée a été attribué à la chanteuse Selena Gomez, absolument somptueuse dans sa longue robe rouge signée Prada.

Atteinte d'un lupus - maladie auto-immune chronique aux manifestations diverses -

C'est en 2014 que Selena Gomez a connu sa première chimio. Pour combattre sa maladie, elle n'a eu d'autres choix que d'avoir recours à cette hospitalisation. Mais ce n'est pas tout. Trois ans plus tard, elle a subi une greffe de rein.

En 2017, c'est sa meilleure amie, Francia Raisa qui a décidé de lui faire don de son rein pour sauver la vie de Selena Gomez. Et le moins que l'on puisse dire, c'est que ces années ont causé beaucoup de souffrance chez la chanteuse.

L'actrice a failli perdre la vie lors de cette opération. Dans une interview accordée au magazine Rolling Stones, elle a donné des infos.

Le 3 novembre dernier, elle a confié : « Les médecins ont dû se dépêcher pour le replacer, sans quoi j'aurais pu y rester ».

Avant d'avouer qu'elle était « chanceuse » de pouvoir rester en vie. Elle a aussi précisé que le traitement qu'elle prend l'empêche d'avoir des enfants. Si elle veut devenir maman, elle devra le stopper et risquer de retomber malade.

« C'est quelque chose qui me pèse beaucoup dans ma vie... Si je dois avoir des enfants, j'en aurais... », a tout de même révélé Selena Gomez.

La chanteuse s'était absentée des salles de concerts et des émissions de télévision depuis plus de trois mois. C'est donc un discours chargé en émotions que Selena Gomez a livré à son public.

« Je ne pense pas me tromper en disant que beaucoup d'entre vous connaissent ma vie, que je le veuille ou non. J'avais beau tout avoir, je me sentais brisée de l'intérieur. J'ai tout fait pour garder ça pour moi et ne jamais vous laisser tomber que j'ai fini par m'oublier.

Je n'attends pas de validation de votre part, je sais que je n'en ai plus besoin. Je suis tellement reconnaissante d'avoir l'opportunité de partager ce que j'aime, chaque jour avec les gens que j'aime. Je tiens à remercier mes fans, vous êtes tellement loyaux, je ne sais pas si je vous mérite. Si vous êtes brisés à l'intérieur, vous n'avez pas besoin de le rester.

S'il y a bien une chose que vous devez savoir sur moi, que vous me respectiez ou non, c'est que je me soucie des autres. Alors merci pour tout, ce prix est pour vous.»

Toutes ces épreuves ont d'ailleurs plongé Selena Gomez dans une dépression. La belle a aussi appris qu'elle avait des troubles bipolaires. Désormais, elle fait tout son possible pour aller de l'avant.

L'artiste peut d'ailleurs compter sur l'incroyable soutien de ses proches. Ces derniers font tout leur possible pour la soutenir !



LA VIE DANS LES SERVICES ET ÉTABLISSEMENTS

EN IMAGES...

ESAT-BARBECUE DE CET ÉTÉ



CHARTRES





LA VIE DANS LES SERVICES ET ÉTABLISSEMENTS

EN IMAGES...

FORUM DES ASSOCIATIONS



NOUVEAU PANNEAU DU RESTAURNAT SÉQUOIA





LA VIE DANS LES SERVICES ET ÉTABLISSEMENTS

EN IMAGES...



DÉCOUVREZ LES NOUVEAUX LOCAUX FAM -
HORS LES MURS





LA VIE DANS LES SERVICES ET ÉTABLISSEMENTS

EN IMAGES...

FOYER JEAN CAURANT
DEUX JOURS TRÈS SYMPATHIQUES AU ZOO DE BEAUVAL AVEC UNE NUIT
EN GÎTE. BONNE AMBIANCE ET BONNE HUMEUR MALGRÉ LE TEMPS
PLUVIEUX.





Rétablissement & Qualité

ENQUÊTE DE SATISFACTION ET DE QUALITÉ DE VIE AU TRAVAIL

ALORS, COMMENT ÇA VA CHEZ EHS ?
ET SI ON EN PARLEZ MAIS ANONYMEMENT !

Anita EL OUSNANI - 26/09/2023

COMMENT ÇA VA CHEZ EHS?

Enquête de satisfaction des salariés 2023



Jusqu'au 16 Octobre 2023
JE DONNE MON AVIS



<https://forms.office.com/e/Rp3E4WzUu6>

DES QUESTIONS ?

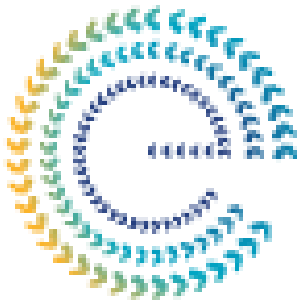
r.rigolet@ehsasso.com

m.taklit@ehsasso.com

VERS LE RÉTABLISSEMENT,
ENSEMBLE



ehs
espérance
hauts de seine



ERASME
ÉTABLISSEMENT PUBLIC DE SANTÉ



<http://www.eps-erasme.fr/Missions/2/58>

EPS Erasme
143, avenue Armand
Guillebaud - 92161 Antony

Missions:

Créé en 1982, l'EPS Erasme est spécialisé dans la prise en charge des troubles psychiatriques à tout âge de la vie. Sa vocation est d'accueillir prioritairement les résidents du département des Hauts-de-Seine. Ses missions sont multiples : prévention, diagnostic, soins, enseignement et recherche.

Il comprend un lieu siège des services d'hospitalisation à Antony, et diverses unités de soin sur les territoires desservis.



5, rue Michelet
92150 - Suresnes
Tél : 01 42 11 78 60

Le Centre Médico-Psychologique Jean Wier à Suresnes assure notamment la coordination des soins psychiatriques de beaucoup des résidents de la résidence accueil Santos Dumont. Nous sommes actuellement en train de réviser notre convention de partenariat pour mieux articuler nos interventions en soutien des résidents concernés.

AGENDA DE LA RENTRÉE - LES NOUVELLES CHOSES QUI ARRIVENT ET QUI CHANGENT !



Le SAMSAH et le SAVS déménagent

L'antenne de Nanterre quitte le 4bis passage Georges Hany et s'installe au 171 avenue Georges Clémenceau

À partir du 19 octobre 2023, la communication par voie postale se fera à la nouvelle adresse:

171 avenue Georges Clémenceau 92000 NANTERRE

Nous restons joignables au :

 01 55 17 22 00

VOUS POURREZ NOUS VISITER EN TRANSPORTS EN COMMUN PAR LES LIGNES DE BUS :

 Bus Ligne 158 et 258, arrêt Félix Faure
Bus Ligne 157, arrêt Nanterre Clémenceau - Sadi Carnot



A partir du 19 octobre le SAMSAH-SAVS ouvre ses portes à sa nouvelle adresse.

le SAMSAH-SAVS déménage mais reste toujours dans la même ville !

LE DÉPUTÉ AURÉLIEN SAINTOUL NOUS REND VISITE !
LE 14/10, MICHEL GIRARD SERA PRÉSENT À 11H



UN NOUVEAU LIVRET D'ACCUEIL SALARIÉ ARRIVE BIENTÔT !

Vous souhaitez y contribuer, apporter vos idées ?

CONTACTER:
a.el-ousnani@ehsasso.com
06 23 92 26 26

À PROPOS

Esperance hauts de seine (ehs) accompagne des personnes sujettes à des troubles psychiques, quel que soit leur parcours, en vue de la réalisation de leurs projets. Depuis près de 40 ans, les projets et les activités de l'association s'appuient sur l'engagement et les compétences de nos équipes éducatives, sociales et médicales. Nous proposons nos services grâce à nos établissements présents dans tout le département des Hauts-de-Seine.



 128.391.162

NOUS CONTACTER

FAM Hors les murs
15 Bis Rue des Buttes - BAGNEUX
Tél : 01 40 92 79 79

FAM La Fontaine des Voeux
37 Rue Alphonse Pluchet - BAGNEUX
www.ehsasso.com



FOYER D'ACCUEIL MÉDICALISÉ
HORS LES MURS FAM



UN NOUVEAU FOYER ?



Un pavillon situé à Bagneux, disposant de 404 m².
Un nouveau foyer médical, c'est un pas vers l'avant.

OUVERTURE LE 1er OCTOBRE 2023

"Hors les murs", le nouveau foyer d'accueil médicalisé.

Découvrez quelques photos p.3



AGENDA DE LA RENTRÉE - NOS FORMATIONS

NOS FORMATIONS

Nous annulons le Conseil d'administration prévu le 16 novembre matin.

Nous avons une formation pour l'ensemble des cadres de l'association, qui est aussi ouverte à tous les membres du conseil d'administration qui le souhaitent, sur la "**gouvernance horizontale et participative**".

Cette formation se déroule les 15, 16 et 17 novembre, de 9h à 17h à Jean Caurant.

NOTRE FORMATION SOCLE SUR LES PRATIQUES AXÉES RÉTABLISSEMENT

Nous avons programmé une 2ème session cette année



les 11 et 12 décembre 2023,
de 9h à 17h à Jean Caurant
2 rue Pablo Neruda à Bagneux



les 27 et 28 novembre 2023,
de 9h à 17h, à Jean Caurant
2 rue Pablo Neruda à Bagneux

Objectifs pédagogiques

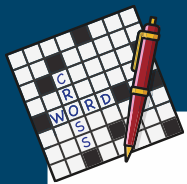
- Savoir se situer dans les différents paradigmes historiques de l'organisation du travail.
- Comprendre les enjeux systémiques d'une gouvernance horizontale et participative.
- Initier un questionnement sur la place de l'égo au travail.
- S'approprier des modalités concrètes de fonctionnement adaptées à ce nouveau paradigme.

Programme de la formation

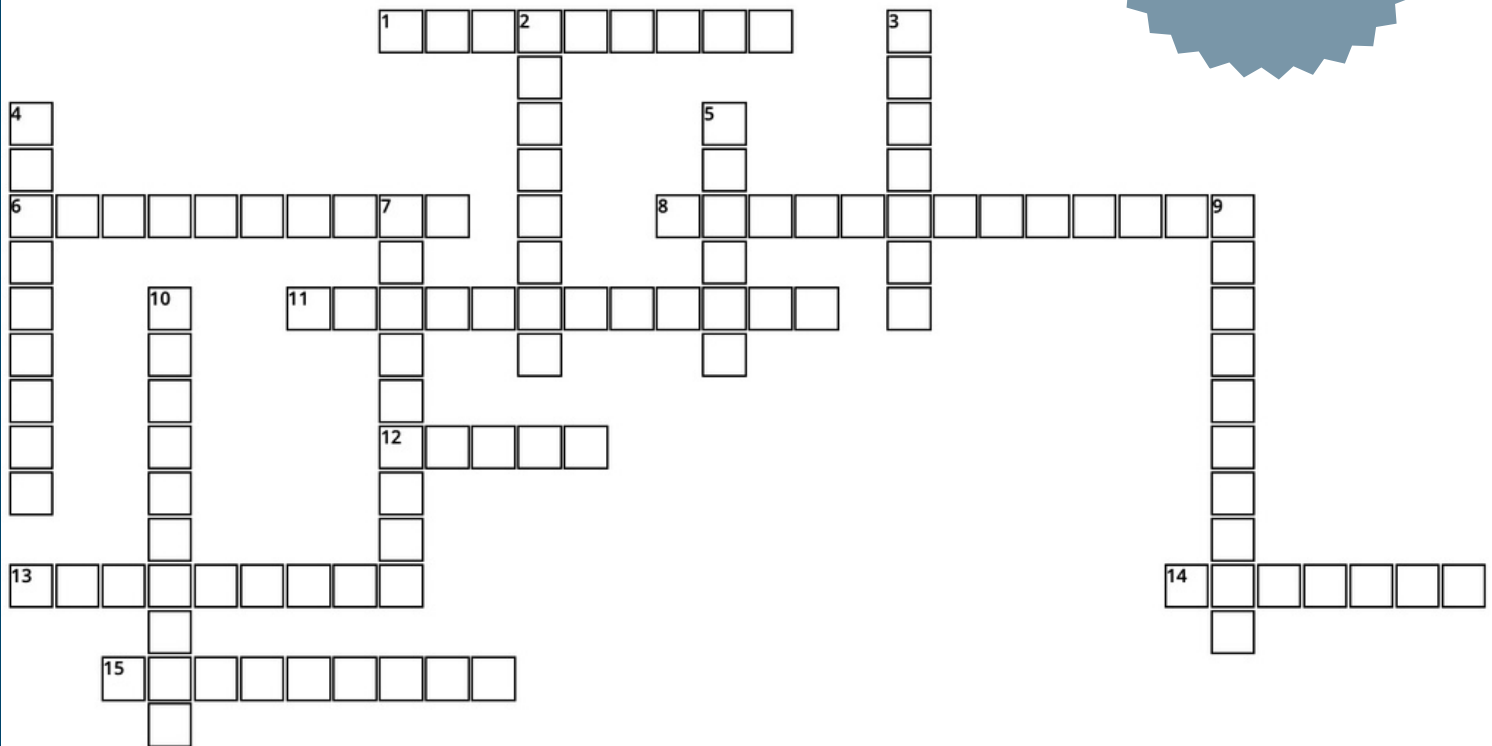
- Jour 1 - Approche expérientielle et conceptuelle
- Introduction, présentations et recueil des attentes.
 - Jeu du balai.
 - Exploration des représentations et des connaissances relatives à la gouvernance horizontale et participative.
 - Jeu « The Employees Leftovers ».
 - Rétrospective historique des différents stades de l'évolution de la conscience et des paradigmes de l'organisation du travail qui y sont associés.
 - Apports théoriques (F. Laloux, 2014) sur le paradigme émergent dit « évolutif » et ses approches (sociocratie, holacratie).

Jour 2 - Transpositions à la dynamique institutionnelle

- Co-construction d'une cartographie relative à la situation de son institution dans les différents paradigmes de l'organisation du travail.
- L'organisation du travail par rôles et l'élection sans candidat.
- La prise de décision par consentement et par recueil d'avis consultatifs.
- L'auto-gestion des conflits.
- Le rôle de facilitateur.
- Évaluation de la formation.



Réponses
prochaine newsletter



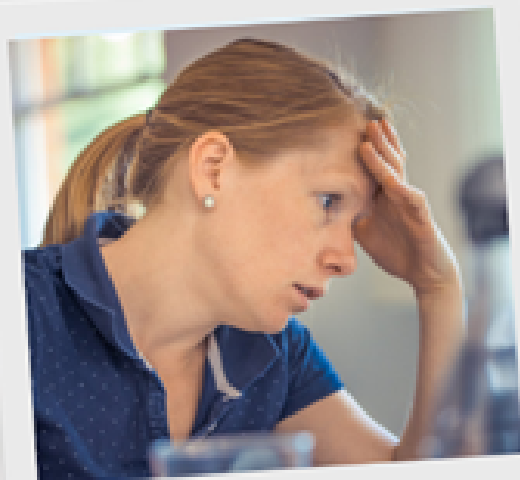
Horizontal

- 1. C'est un sentiment optimiste de croire que de bonnes choses sont à venir.
- 6. C'est ce qui se passe quand vous grandissez et évoluez, que ce soit personnellement ou dans le jardin
- 8. Quand vous montrez de l'amour et de la gentillesse envers les autres, vous pratiquez cette vertu
- 11. Quand vous avez besoin d'idées, vous cherchez de l'... pour vous aider à créer quelque chose de nouveau.
- 12. Soutien apporté à une personne en difficulté
- 13. C'est le sentiment de remercier profondément pour ce que vous avez.
- 14. Réfléchir profondément sur quelque chose
- 15. Attitude positive envers l'avenir

Vertical

- 2. Capacité à comprendre et à partager les sentiments des autres
- 3. État de tension nerveuse
- 4. C'est ce que vous ressentez lorsque quelqu'un vous console et vous apaise dans les moments difficiles
- 5. Un trésor précieux dans la vie, c'est le lien chaleureux entre des amis.
- 7. Quand vous croyez en vous-même et en vos capacités, vous avez cette qualité.
- 9. Stimuler et inspirer
- 10. Processus de création de nouvelles solutions

Besoin d'en parler ?



Des professionnels à votre écoute
24h/24, 7j/7

N'attendez pas, contactez le :

0 800 200 360

ou rendez-vous sur :

www.stimulus-care-services.com

Identifiant : **esperancehs**

Mot de passe : **esperancehs**

Parce que seul-e,
on ne peut pas toujours faire face



Directeur de la Publication : Président - Michel GIRARD
Responsable éditorial : DG - Marie PAINDORGE
Responsable de communication : Richnel DEGILA
Correctrice éditorial : Margot ROLAND
Illustrations : Canva, Photo ehs

espérance hauts de seine
1 Rue de l'Égalité, 92220 Bagneux
Tél. 01 55 58 00 91
www.ehsasso.com